

# LOGICIEL EL25/EL2000 VERSA XS 4.0



## La gestion du contrôle d'accès est désormais plus facile que jamais

**Versa XS 4.0** est notre nouvel outil piloté par menus de configuration de logiciel et de gestion de bases de données pour les systèmes d'accès par téléphone des séries EL2000SS et EL25. Versa XS 4.0, une application logicielle sous Microsoft Windows, peut être exécuté sur la majorité des ordinateurs personnels Windows pour configurer de façon pratique et sécuritaire gérez et mettez à jour les données de contrôle d'accès de votre propriété.

Versa XS 4.0 peut être téléchargé gratuitement à [LiftMaster.com/SoftwareDownload](http://LiftMaster.com/SoftwareDownload)

### CARACTÉRISTIQUES

- **GRATUIT** pour un partage et des sauvegardes fiables des données
- Interface utilisateur modernisée par des vues intuitives
- Le logiciel piloté par des menus s'appuie sur le rôle de l'utilisateur (administrateur ou utilisateur autonome)
- Capacité de charger et supprimer des informations d'identification en bloc
- Offre aux utilisateurs standard la capacité de verrouiller et déverrouiller des portes
- Programmation à distance avec plusieurs utilisateurs (utilise Cloud Storage)
- Le mode de service permet aux administrateurs de vérifier les bases de données, pour assurer la synchronisation des données entre plusieurs utilisateurs

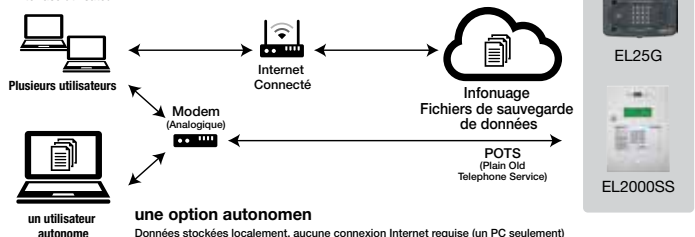
## Le stockage infonuagique facile d'emploi

Le logiciel Versa XS 4.0 offre deux options pratiques pour le stockage de vos bases de données, dans l'infonuage (Cloud Storage) ou sur un ordinateur local (autonome). Profitez de l'option Cloud Storage **GRATUITE** pour bénéficier de la pleine expérience d'utilisateur, en suivant ces étapes faciles.

1. Téléchargez et enregistrez\* Versa XS 4.0 sur [LiftMaster.com/SoftwareDownload](http://LiftMaster.com/SoftwareDownload)
2. Importez ou créez vos données et envoyez-les à votre système EL
3. Une copie de sauvegarde de vos données système est créée dans l'infonuage
4. D'autres utilisateurs autorisés peuvent à présent accéder à une copie de ces mêmes données à partir de l'infonuage
5. Effectuez de nouvelles mises à jour, envoyez-les au système EL et une autre sauvegarde est créée

### Le logiciel VERSA XS 4.0

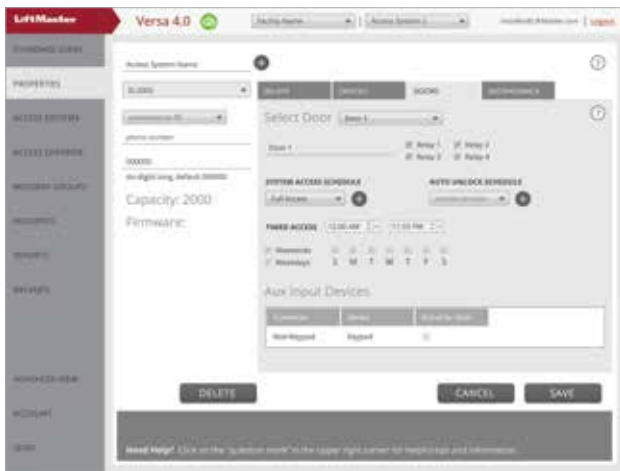
La solution de gestion de contrôle d'accès pour les modèles EL2000SS et EL25 avec nouvelle interface utilisateur



- Cloud Storage s'utilise sur un ou plusieurs ordinateurs, les données sont automatiquement sauvegardées en ligne. Une connexion à Internet est nécessaire pour utiliser cette option de stockage
- L'option autonome s'utilise sur un seul ordinateur. Les données sont stockées sur le disque dur de l'ordinateur. Aucune connexion à Internet n'est nécessaire
- Tous les ordinateurs utilisés pour la programmation communiquent avec le système EL par l'intermédiaire d'un modem analogique

\* Pour mettre à jour les versions existantes du logiciel Versa ou pour changer l'option de stockage sélectionnée dans votre base de données 4.0, l'utilisateur doit désinstaller et réinstaller Versa XS 4.0. Les données sur les propriétés ne seront pas perdues.

# LiftMaster®



### INTERFACE UTILISATEUR MODERNISÉE

- Les rappels, avertissements et automatismes intégrés garantissent que des sauvegardes sont TOUJOURS créées lorsque des modifications sont envoyées au système EL
- Cliquer sur l'icône (?) Aide pour plus d'explications sur les fonctionnalités propres à l'écran affiché
- Personnalisez le nom de vos portes ou barrières pour faciliter leur identification

### RÔLES D'UTILISATEUR

- Les administrateurs s'inscrivent sur la page d'ouverture de session et ont le contrôle total des données et de la configuration du système. L'administrateur crée les utilisateurs standard (exemple : gestionnaire immobilier) et affecte l'utilisateur standard à une propriété
- Les utilisateurs standard ont un affichage simplifié qui permet de créer et de modifier les données sur les propriétés
- Les affichages intuitifs, définis par le rôle d'utilisateur, simplifient les besoins quotidiens des utilisateurs pour permettre des mises à jour rapides de l'information concernant votre propriété

### COMPATIBILITÉ AVEC LES SYSTÈMES D'EXPLOITATION

Versa XS 4.0 est compatible avec :

- Windows 10
- Windows 8.1
- Windows 8 – 32 bits, Windows 8 – 64 bits
- Windows 7 – 32 bits et 64 bits
- Windows Vista – 32 bits
- Windows XP Édition familiale - 32 bits, Windows XP Professionnel SP3 - 32 bits
- Non compatible avec les systèmes Apple iOS

### COMPATIBILITÉ AVEC LES MODEMS

- Modem analogique - débit en bauds standard 14.4 kbits/s

### COMPATIBILITÉ AVEC LA GAMME DE PRODUITS



### EL2000SS SYSTÈME D'ACCÈS PAR TÉLÉPHONE POUR LOCATAIRES MULTIPLES

Équipé d'un écran LCD de 5 pouces et capable d'accepter jusqu'à 2 000 codes flexibles, ce système est idéal pour les communautés à accès restreint, les parcs d'affaires et les sites commerciaux.



### EL25 SYSTÈME D'ACCÈS PAR TÉLÉPHONE POUR LOCATAIRES UNIQUES/MULTIPLES

Conçu pour les résidences privées, mais suffisamment puissant pour les applications commerciales. L'EL25 accepte également jusqu'à 2 000 codes flexibles ce qui en fait la solution idéale pour pratiquement toute installation.

Les fichiers de base de données EL25 et EL2000SS créés avec des versions antérieures de Versa XS sont totalement compatibles avec Versa XS 4.0. Pour mettre à jour les versions existantes du logiciel Versa, l'utilisateur doit désinstaller et réinstaller Versa XS 4.0. Les données sur les propriétés ne seront pas perdues.

Visitez [LiftMaster.com/SoftwareDownload](http://LiftMaster.com/SoftwareDownload) pour accéder aux ressources suivantes :

- des instructions d'installation de Versa XS 4.0
- une fiche de vente
- une FAQ
- des tutoriels vidéo